

ホテルギンモンド京都
修学旅行のご案内

住 所	〒604-8105 京都市中京区御池通り高倉西入る TEL 075-221-4111 FAX 075-221-8250		
交 通	地下鉄烏丸線 烏丸御池駅 徒歩2分		
建 物	鉄骨鉄筋構造 地上10階 地下1階		
客 室	139室 (ツイン60室 シングル59室 ダブル20室) ※全室禁煙		
レストラン	1階	洋食レストラン 「ベラロッサ」	50名(先生含む)
	地下1階	和食レストラン 「丁子屋」	48名(先生含む)
エレベーター	2機 (6名乗り)		
防災設備	「マル適」交付済み 非常口及び非常階段は、各階東西2ヶ所 避難経路図は、各部屋のドアに表示 避難誘導は、ホテル社員、警備員が誘導 消火栓各階1ヶ所 消火器各階3ヶ所 排煙設備は、各階1ヶ所 避難はしごは、各階1ヶ所 放送設備 有り 非常時のみ (お客様のご利用はできません)		
避難場所 (京都市指定)	御所八幡宮 (通常避難)		徒歩0分
	教育相談センターパトナ (一時避難)		徒歩2分
	京都御所 (広域避難)		徒歩10分
自動販売機	2階 ソフトドリンク (ビール類も販売しております 販売停止は不可)		
公衆電話	1階 ロビー 1台		
売 店	無し	最寄りのコンビニ セブンイレブン 向かい側	徒歩1分
		ファミリーマート 50m	徒歩1分
先送り荷物	可		
宅配便	ゆうパック		

客室仕様 全室 : バス・トイレ付き ウォッシュレット有り
室内テレビ : 有り (液晶) 無料 (一般放送7CH・衛星放送2CH)
有料ビデオ (VOD) (放送停止は可能です)
室内電話 : 外線カット不可 内線カット不可
室内冷蔵庫 : 全室有り (中身は空です ご自由にお使いください)
室内備品 : ドライヤー 小型加湿器付きIHサーバー 日本茶セット
室内アメニティ : バスタオル フェイスタオル ボディースポンジ
ヘヤーシャンプー リンス ボディソープ
ハンドソープ 歯ブラシ

(ひげ剃り・ビデオ案内) は事前に撤去致します
全室禁煙のため、先生のお部屋も禁煙室となります

ルームキー : シリンダーキー オートロック式 (一室一本)
マスターキーの貸し出し不可

関係官庁

中京保健所 604-8588	京都市中京区堀川御池南西角	TEL 075-812-0061
中京消防署 604-8265	京都市中京区堀川御池南西角	TEL 075-841-6333
中京警察署 604-8804	京都市中京区壬生坊城町	TEL 075-823-0110

病院

京都市立病院	京都市中京区壬生東高田町 (西大路五条)	TEL 075-311-5311
京都第二赤十字病院	京都市上京区釜座通り丸太町上がる	TEL 075-231-5171

加入保険 東京海上日動火災

◎ ホテル到着後のご案内

バス乗り降り場所	ホテル玄関前
バス駐車場	ホテルには駐車スペースはありません
到着時の入り込み方法	ロビーに受付専用デスク設置 ルームキーを部屋毎にお渡しいたします

班長会議・先生ミーティングの会場はございません
(少人数の場合はロビーをご利用下さい)

貴重品 班もしくはクラス毎にまとめて頂き、一括でフロントにてお預かりします
(夕食時お預かり・朝食時ご返却)

モーニングコール	客室内の電話にて各自セットして下さい ☆一斉コールも可能です ☆目覚まし時計も各部屋にあります 各自でセットして下さい
ご夕食 と ご朝食	1階 洋食（イタリアン）「ベラロッサ」 50名まで（先生を含む） 地下1階 和食 「丁子屋」 48名まで（先生を含む） 夕食開始時間 18：00 朝食開始時間 7：00 ※ 学校側での座席指定は出来ません ※ 一般のお客様も利用のため、貸切対応は出来ません
保健室	保健室の設置をご希望の場合、客室のご利用となります （有料 1室 ￥9,000税サ込み）
水筒への補充	お茶の補充は行っておりません ご希望の方のみ、お湯の補充を行っております 各自でティーパックをご持参下さい

◎ その他

1校1館で承っております
受け入れ人員は、最小20名様 から 最大50名様です
（先生と生徒数の合計）

学校側での部屋割り指定は出来ません

◎ 体験学習と貸会議室のご案内

当ホテルには、会議室・宴会場の施設はございません
予めご了承下さい

京友禅体験工房「丸益西村屋」
京都市中京区小川通御池南入ル（ホテルより徒歩15分程です）
TEL 075-211-3273 <http://www.kyo-komachi.com>

貸会場「京都文化博物館」
京都市中京区高倉三条（ホテルより徒歩2分程です）
TEL 075-222-0895 <http://www.bunpaku.or.jp/>

◎ 食事メニュー例

=洋食レストランの場合= 1階 ベラロッサ

夕食 ワンプレート盛り
(サラダ 肉料理 ピザ ローストポテト)
パスタ パン デザート
お好きなドリンク1つ (オレンジ グレープフルーツ ウーロン茶)

朝食 サラダ トースト・クロワッサン
卵料理 (ゆで卵 又は イタリアンオムレツ)
添え物 (ロースハム と ベーコン)
ヨーグルト
ジュース (オレンジ 又は グレープフルーツ)
ホットコーヒー 又は 紅茶

=和食レストランの場合= 地下1階 丁子屋

夕食 二段弁当箱にて
肉料理 フライ サラダ 焼き物 卵料理
ご飯 赤出汁 デザート

朝食 焼き物 焼き物 玉子料理 小鉢 海苔
ご飯 香の物 赤出汁

※ 夕食 (レストラン) の手配について

到着日の1ヵ月前までには、夕食レストランをお決め下さい
1ヵ月前までは、洋食レストランと和食レストランの両方を仮押さえしております

到着日の1ヵ月以内に、夕食をキャンセルされた場合は、
人数 × ¥1,000 (税込み) の取消料がかかりますので、予めご了承下さい

◎ アレルギー対応について ※メニューは一例です

参考として、「表示義務がある特定原材料」のみを記載しております
(卵 牛乳 小麦 そば 落花生 えび かに)

=洋食レストランの場合= 1階 ベラロッサ

夕食 サラダ (卵)
パスタ (卵)
肉料理 (小麦)
ピザ・パン (小麦)
デザート (牛乳)

朝食 トースト (小麦)
クロワッサン (卵・牛乳・小麦)
卵料理 (卵)
ヨーグルト (牛乳)

=和食レストランの場合= 地下1階 丁子屋

夕食 肉料理 (卵・小麦)
フライ (卵・小麦)
卵料理 (卵)

朝食 玉子料理 (卵)

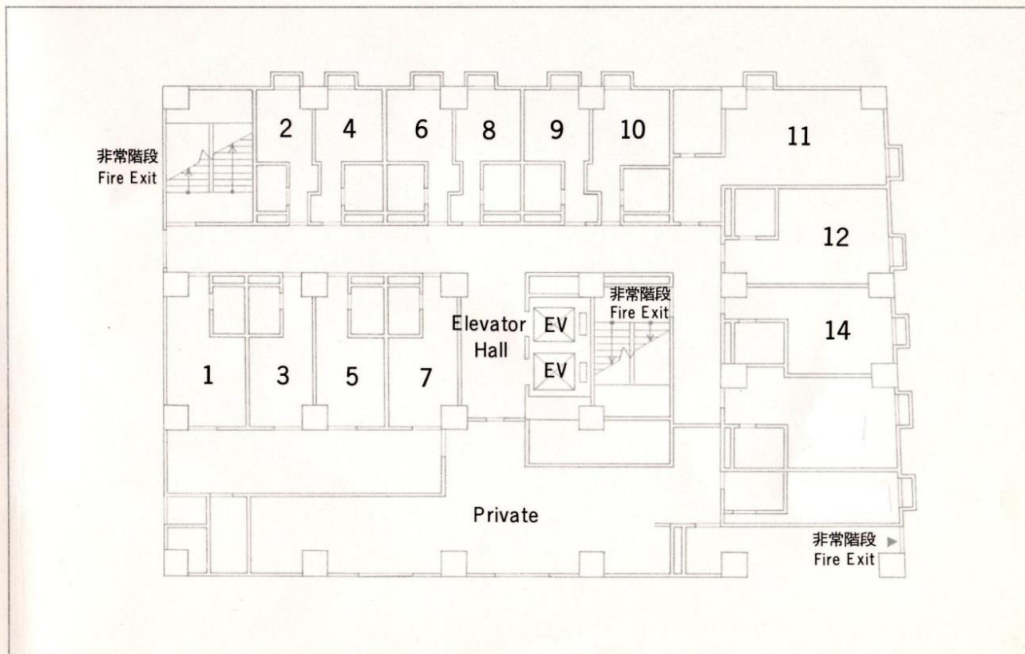
※ 原則として当館では、個別の食物アレルギー対応は致しかねます
ご自身の責任で対応をお願いしておりますので、予めご了承下さい

※ 医師により除去が必要と診断されている食材は事前に申告をお願いします
(好き嫌いとは異なりますので、ご留意下さい)

フロアプラン

部屋番号	階	部屋タイプ	広さ	収容人数	備考
1・3・5・7	2F~5F 6F~10F	シングル ダブル	15㎡	1名 2名	
2・4・6・8・9	2F~10F	シングル	14㎡	1名	
10・14・17	2F~10F	ツイン	19㎡~	2名	
11・12・15・16	2F~10F	ツイン	22㎡~	2名~4名	ツイン+補助ベッド 4名可は11・16

2nd Floor



3rd~10th Floor

